

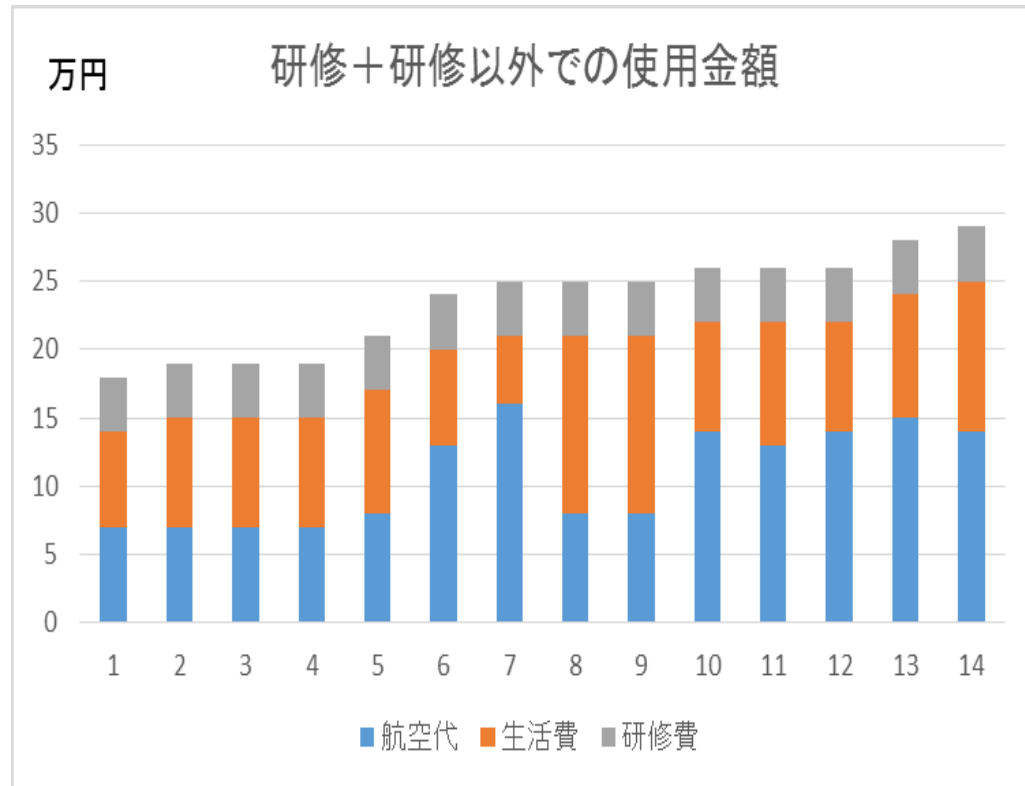


# ドイツ研修（生活編）

予算

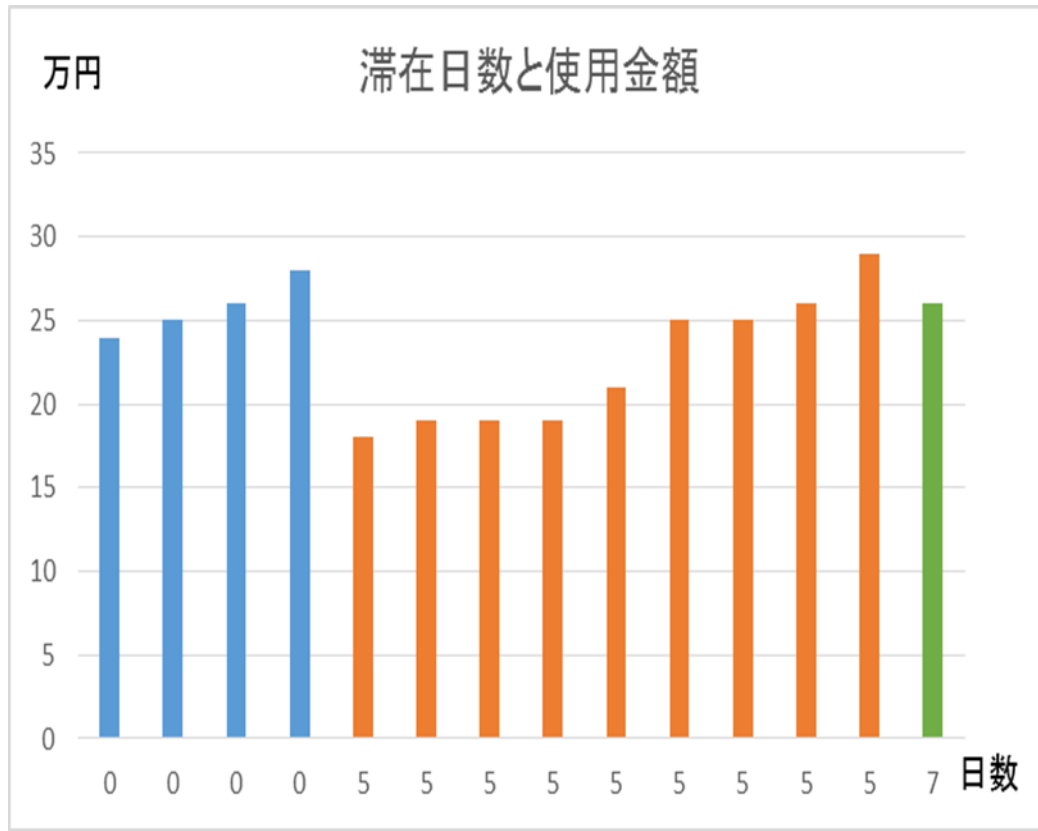


# 項目ごとにみた使用金額とその合計



- 最高金額: 29万円
- 最小金額: 18万円
- 平均: 23.5万円(±3.4)
- 奨学金補助: 8万円
- 研修費は約4万円
- 航空代の占める割合大(差が倍あるところも)
- 生活費のばらつき

# 滞在日数と使用金額の関係



- 滞在日数と使用金額にはあまり関係性がみられない



生活費は旅行スタイルに依存

- 移動が多いタイプは消費が多い (ドイツは意外と広い & ICEは日本の新幹線と同等の料金)
- グループ行動は消費が抑えられやすい

# 研修経費を考えるにあたって

- 航空会社の選択

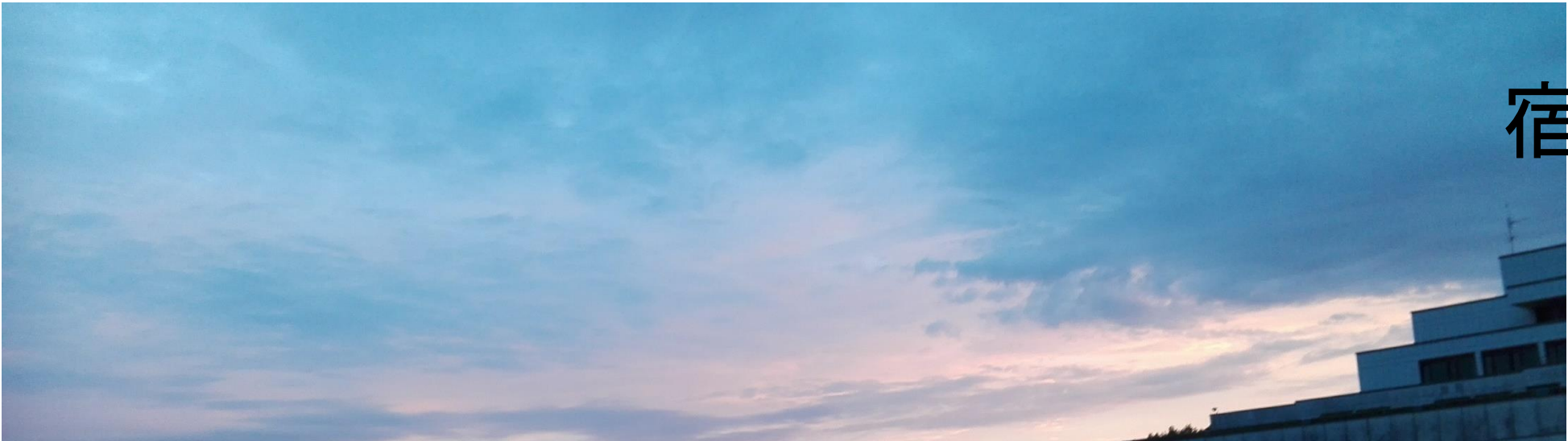
JAL・ルフトハンザドイツ航空だと13～15万円程度、他航空の乗り継ぎ便だと7～8万程度

- 物価は日本よりやや高め(購入場所のよる差が激しい)

- 当時のレート: 1EURO=約120yen

# 研修時間外のすごし方





宿泊は修道院  
朝早い



六時に鐘の音が！

起きればミサに参加も



# Dinner







ケーキや飲み物も買えたり






毎日飲めるけどほどほどに



毎日飲めるけどほどほどに

# 気をつけておくこと



A green-tinted photograph of two people jumping joyfully in a field. The person on the left is wearing a dark jacket and pants, while the person on the right is wearing a light-colored shirt and dark pants. Both have their arms raised in the air. The background shows a grassy field and some trees in the distance.

- 現金を多く持っておく(クレジットカード使えるかの確認も)

- 手荷物は数少なく

- 水は安い所で大量購入

- カードの暗証番号を忘れない

俺が言  
いたいこと



# 正直は必ずしも美德ではない



■  に気を付けろ





最後に





素晴らしい思い出

ミュンヘン



おじきおとのお茶



ニュルンベルク レジデンツ  
ケルン大聖堂

ヒュッセン



是非来年！！

ご清聴ありがとうございました

