

# 産業動物臨床学研究室

Food Animal Clinical Science Laboratory

メンバー： 教授 山岸則夫  
准教授 高橋正弘  
6年生2名、5年生2名

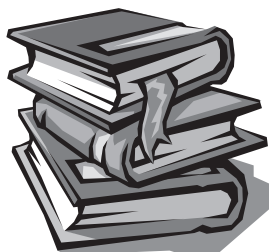
場 所： 農学部・総合教育研究棟3階

2005年6月に設立された研究室（旧大動物診断治療学）です。所属学生は、牛の疾病に関する研究と動物病院診療（二次診療）を通して、「獣医学の基本」を学びます。卒業生は、獣医学の各分野で活躍しています。

- ・ 研究室の目標： 牛の疾病を題材にして、「獣医学の基本」を学ぶこと
- ・ 主な担当授業科目： 産業動物臨床の関連科目
- ・ 研究内容： 牛の疾患の病態解析と診断、治療および予防法
- ・ 診療内容： 二次診療（一般診療所から依頼される症例の診察、採卵・胚移植、画像診断、手術など）

## 教 育

産業動物臨床関連科目



## 研 究

牛のカルシウム代謝性疾患  
牛の繁殖と脂肪酸の関係  
etc.

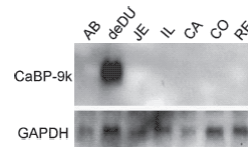
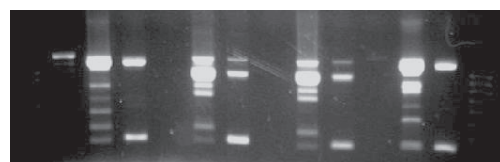


Fig. 1. Representative Northern blot of mRNA extracted from seven regions in the gastrointestinal tract (AB, duDU, JE, IL, CA, CO and RE) of Holstein cattle A-2 probed for CaBP-9k and GAPDH. Similar result was observed in Holstein cattle A-1.



## 臨 床

牛の二次診療



その他-エクステンション  
難症例の診断  
臨床サンプル  
の解析

